

BUDYNEK MIESZKALNY WIELORODZINNY W WARSZAWIE PRZY UL. FLEMINGA

Inwestor: Fleminga Tryboń PPI Sp. z o.o. Ul. Serocka 27, lok 20, 04-333 Warszawa

Mieszkanie nr 35
Poziom 4

4PK

ZESTAWIENIE POMIESZCZEŃ:

01	Hall	10.10m ²
02	Salon + AK	24.26m ²
03	Pokój	10.02m ²
04	Łazienka	3.38m ²
05	Pokój	9.05m ²
06	Pokój	8.00m ²
07	Łazienka	4.69m ²
08	Balkon	8.19m ²

POWIERZCHNIA UŻYTKOWA
69.50m²

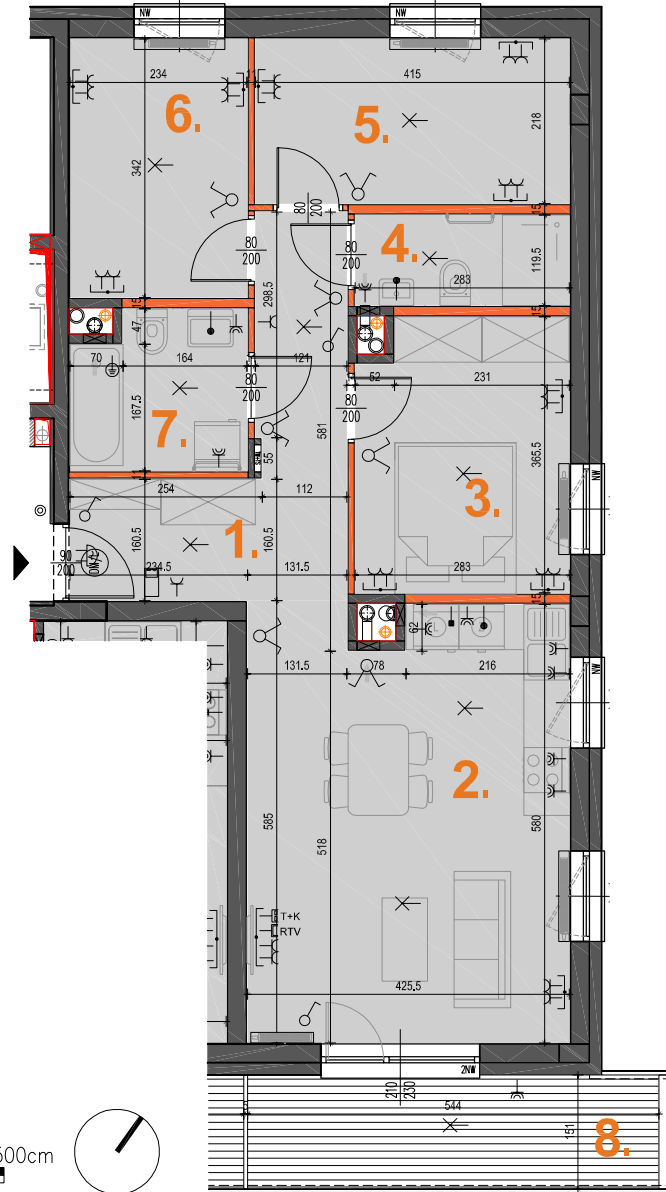
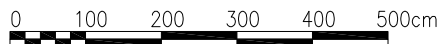
RAZEM POW. UŻYTK.
wg. PN-ISO 9836:2015-12 **72.29m²**



LEGENDA:

- ściana nierozbieralna
- ściana z możliwością rozbiórki
- ściana do wymurowania na życzenie klienta
- wymiary okna (szer./wys.)
180 / 180
- grzejnik c.o.
- grzejnik łazienkowy
- wlot wentylacji
- tablica bezpiecznikowa
- przycisk dzwonka
- wideodomfon
- gniazdo elektryczne IP20 n-krotne
- gniazdo elektryczne IP44 n-krotne
- wypust dla zasilania kuchni elektr.
- gniazdo RTV
- gniazdo teleinformatyczne
- wyłącznik oświetleniowy 1-bieg.
- wyłącznik oświetleniowy 2-bieg.
- wyłącznik schodowy
- wypust oświetleniowy sufitowy

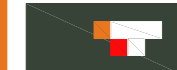
SKALA 1:100



UWAGI:

■ Wymiary podstawowe oraz powierzchnie pomieszczeń podano wg normy PN-ISO 9836:2015-12 ■ Powierzchnia użytkowa mieszkania liczona wg. PN-ISO 9836:2015-12 ■ Do powierzchni użytkowej lokalu wlicza się powierzchnię zajmowaną przez elementy nadające się do demontażu (rury, kanały, ścianki działowe. Do powierzchni użytkowej mieszkania nie są wliczane powierzchnie otworów na drzwi wejściowe i okna oraz nisze w elementach zamykających. ■ Powierzchnie mogą ulec niewielkim zmianom wynikającym z realizacji obiektu. ■ Wysokość pomieszczeń mierzona od szlchty do powierzchni wykończonego sufitu ■ Wysokość mieszkań 257cm z tolerancją +/- 2cm ■ Na rysunku nie pokazano rozprawień instalacyjnych ■ Standard wykończenia jest określony w odrębnym załączniku do umowy ■ Niniejsza karta została wykonana na bazie projektu wykonawczego ■ Przedstawiona na rzucie aranżacja ma charakter poglądowy, umeblowanie nie stanowi wyposażenia nabywanego lokalu

REALIZATOR



Tryboń PPI S.A.
04-333 Warszawa ul. Serocka 27 lok.1
tel.: 22 509 65 55; www.tppi.pl

PROJEKTANT



Grupa AT Sp. z o.o.
04-333 Warszawa ul. Serocka 27 lok.3
tel.: 22 509 65 85; 668 015 079

BUDYNEK MIESZKALNY WIELORODZINNY W WARSZAWIE PRZY UL. FLEMINGA

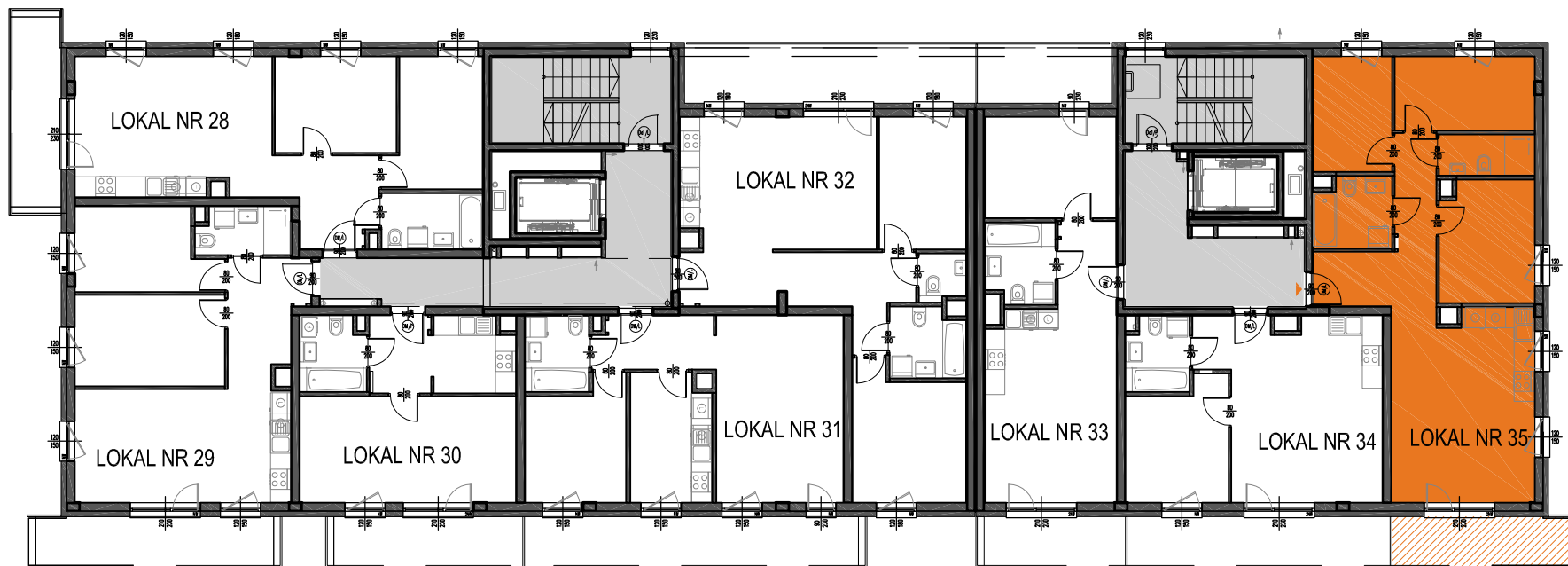
Inwestor: Fleminga TRYBOŃ PPI Sp. z o.o., ul. Serocka 27 lok. 20, 04-333 Warszawa

Mieszkanie nr 35
Piętro IV

4PK

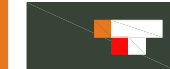
LEGENDA:

- LOKAL
- POZOSTAŁE LOKALE
- KOMUNIKACJA
- MIJSCA PARKINGOWE
- KOMÓRKA LOKATORSKA
- POMIESZCZENIA WSPÓLNE
- WEJŚCIE DO LOKALU
- WEJŚCIE DO POZOSTAŁYCH LOKALI



SKALA 1:200

REALIZATOR

Tryboń PPI S.A.
04-333 Warszawa ul. Serocka 27 lok.1
tel.: 22 509 65 55; www.tppi.pl

PROJEKTANT

Grupa AT Sp. z o.o.
04-333 Warszawa ul. Serocka 27 lok.3
tel.: 22 509 65 85; 668 015 079