

## BUDYNEK MIESZKALNY WIELORODZINNY W WARSZAWIE PRZY UL. FLEMINGA

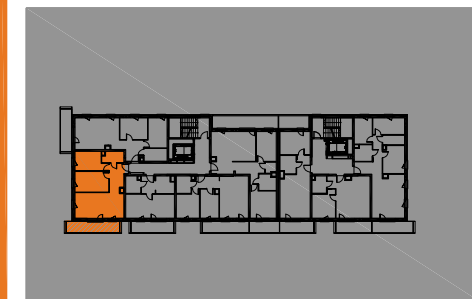
Inwestor: Fleminga Tryboń PPI Sp. z o.o. Ul. Serocka 27, lok 20, 04-333 Warszawa

Mieszkanie nr 21  
Poziom 3

3PK

ZESTAWIENIE POMIESZCZEŃ:

01	Hall	6.65m <sup>2</sup>
02	Łazienka	3.84m <sup>2</sup>
03	Pokój	9.68m <sup>2</sup>
04	Pokój	12.01m <sup>2</sup>
05	Salon+AK	22.53m <sup>2</sup>
06	Balkon	10.67m <sup>2</sup>

**POWIERZCHNIA UŻYTKOWA**  
**54.71m<sup>2</sup>****RAZEM POW. UŻYTK.**  
wg. PN-ISO 9836:2015-12 **56.63m<sup>2</sup>**

**LEGENDA:**

	- ściana nierozbieralna
	- ściana z możliwością rozbiórki
	- ściana do wymurowania na życzenie klienta
	- wymiary okna (szer./wys.)
	- grzejnik c.o.
	- grzejnik łazienkowy
	- wlot wentylacji
	- tablica bezpiecznikowa
	- przycisk dzwonka
	- wideodomofon
	- gniazdo elektryczne IP20 n-krotne
	- gniazdo elektryczne IP44 n-krotne
	- wypust dla zasilania kuchni elektr.
	- gniazdo RTV
	- gniazdo teleinformatyczne
	- wyłącznik oświetleniowy 1-bieg.
	- wyłącznik oświetleniowy 2-bieg.
	- wyłącznik schodowy
	- wypust oświetleniowy sufitowy

SKALA 1:100

**UWAGI:**

■ Wymiary podstawowe oraz powierzchnie pomieszczeń podano wg normy PN-ISO 9836:2015-12 ■ Powierzchnia użytkowa mieszkania liczona wg. PN-ISO 9836:2015-12 ■ Do powierzchni użytkowej lokalu wlicza się powierzchnię zajmowaną przez elementy nadające się do demontażu (rury, kanały, ścianki działowe. Do powierzchni użytkowej mieszkania nie są wliczane powierzchnie otworów na drzwi wejściowe i okna oraz nisze w elementach zamykających. ■ Powierzchnie mogą ulec niewielkim zmianom wynikającym z realizacji obiektu. ■ Wysokość pomieszczeń mierzona od szlifty do powierzchni wykończonego sufitu ■ Wysokość mieszkań 257cm z tolerancją +/- 2cm ■ Na rysunku nie pokazano rozprawień instalacyjnych ■ Standard wykończenia jest określony w odrębnym załączniku do umowy ■ Niniejsza karta została wykonana na bazie projektu wykonawczego ■ Przedstawiona na rzucie aranżacja ma charakter poglądowy, umeblowanie nie stanowi wyposażenia nabywanego lokalu

**REALIZATOR**Tryboń PPI S.A.  
04-333 Warszawa ul. Serocka 27 lok.1  
tel.: 22 509 65 55; www.tppi.pl**PROJEKTANT**Grupa AT Sp. z o.o.  
04-333 Warszawa ul. Serocka 27 lok.3  
tel.: 22 509 65 85; 668 015 079









BUDYNEK MIESZKALNY WIELORODZINNY W WARSZAWIE PRZY UL. FLEMINGA

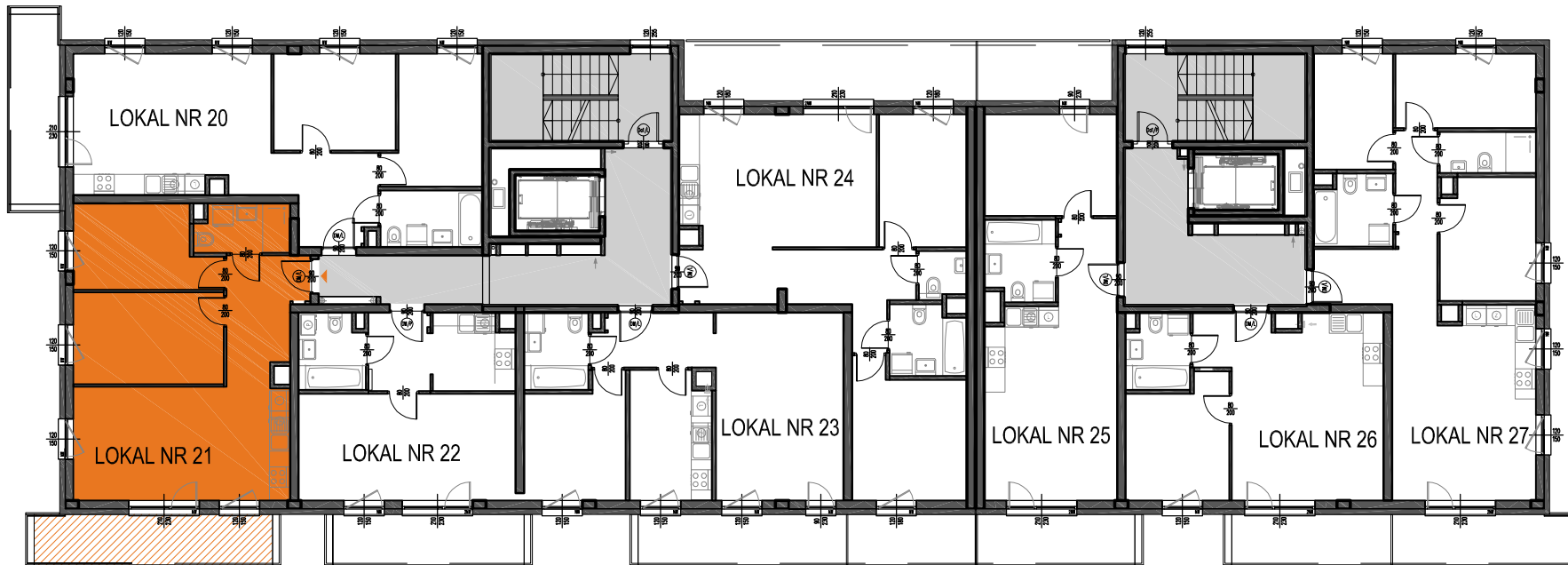
Inwestor: Fleminga TRYBOŃ PPI Sp. z o.o., ul. Serocka 27 lok. 20, 04-333 Warszawa

Mieszkanie nr 21  
Piętro III

3PK

LEGENDA:

-  LOKAL
-  POZOSTAŁE LOKALE
-  KOMUNIKACJA
-  MIEJSCA PARKINGOWE
-  KOMÓRKA LOKATORSKA
-  POMIESZCZENIA WSPÓLNE
-  WEJŚCIE DO LOKALU
-  WEJŚCIE DO POZOSTAŁYCH LOKALI



SKALA 1:200

REALIZATOR



Tryboń PPI S.A.  
04-333 Warszawa ul. Serocka 27 lok.1  
tel.: 22 509 65 55; www.tppi.pl

PROJEKTANT



Grupa AT Sp. z o.o.  
04-333 Warszawa ul. Serocka 27 lok.3  
tel.: 22 509 65 85; 668 015 079