

BUDYNEK MIESZKALNY WIELORODZINNY W WARSZAWIE PRZY UL. FLEMINGA

Inwestor: Fleminga Tryboń PPI Sp. z o.o. Ul. Serocka 27, lok 20, 04-333 Warszawa

Mieszkanie nr 14
Poziom 2

1PK

ZESTAWIENIE POMIESZCZEŃ:

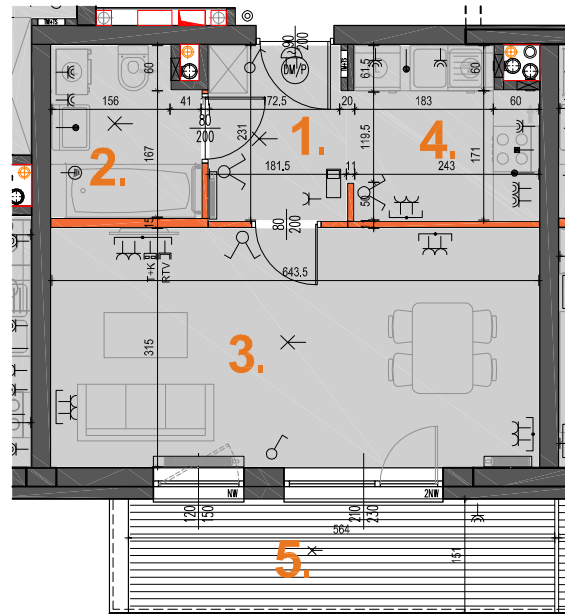
| | | |
|----|----------|---------------------|
| 01 | Hall | 4.14m ² |
| 02 | Łazienka | 4.23m ² |
| 03 | Salon | 20.27m ² |
| 04 | AK | 5.38m ² |
| 05 | Balkon | 8.48m ² |

POWIERZCHNIA UŻYTKOWA
34.02m²

RAZEM POW. UŻYTK.
wg. PN-ISO 9836:2015-12 **35.05m²**

LEGENDA:

| | |
|--|---|
| | - ściana nierozbieralna |
| | - ściana z możliwością rozbiórki |
| | - ściana do wymurowania na życzenie klienta |
| | - wymiary okna (szer./wys.) |
| | - grzejnik c.o. |
| | - grzejnik łazienkowy |
| | - wlot wentylacji |
| | - tablica bezpiecznikowa |
| | - przycisk dzwonka |
| | - wideodomofon |
| | - gniazdo elektryczne IP20 n-krotne |
| | - gniazdo elektryczne IP44 n-krotne |
| | - wypust dla zasilenia kuchni elektr. |
| | - gniazdo RTV |
| | - gniazdo teleinformatyczne |
| | - wyłącznik oświetleniowy 1-bieg. |
| | - wyłącznik oświetleniowy 2-bieg. |
| | - wyłącznik schodowy |
| | - wypust oświetleniowy sufitowy |



SKALA 1:100



UWAGI:

■ Wymiary podstawowe oraz powierzchnie pomieszczeń podano wg normy PN-ISO 9836:2015-12 ■ Powierzchnia użytkowa mieszkania liczona wg. PN-ISO 9836:2015-12 ■ Do powierzchni użytkowej lokalu wlicza się powierzchnię zajmowaną przez elementy nadające się do demontażu (rury, kanały, ścianki działowe. Do powierzchni użytkowej mieszkania nie są wliczane powierzchnie otworów na drzwi wejściowe i okna oraz nisze w elementach zamykających. ■ Powierzchnie mogą ulec niewielkim zmianom wynikającym z realizacji obiektu. ■ Wysokość pomieszczeń mierzona od szlichty do powierzchni wykończonego sufitu ■ Wysokość mieszkań 257cm z tolerancją +/- 2cm ■ Na rysunku nie pokazano rozprawdzeń instalacyjnych ■ Standard wykończenia jest określony w odrębnym załączniku do umowy ■ Niniejsza karta została wykonana na bazie projektu wykonawczego ■ Przedstawiona na rzucie aranżacja ma charakter poglądowy, umeblowanie nie stanowi wyposażenia nabywanego lokalu

REALIZATOR



Tryboń PPI S.A.
04-333 Warszawa ul. Serocka 27 lok.1
tel.: 22 509 65 55; www.tppi.pl

PROJEKTANT



Grupa AT Sp. z o.o.
04-333 Warszawa ul. Serocka 27 lok.3
tel.: 22 509 65 85; 668 015 079






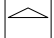
BUDYNEK MIESZKALNY WIELORODZINNY W WARSZAWIE PRZY UL. FLEMINGA

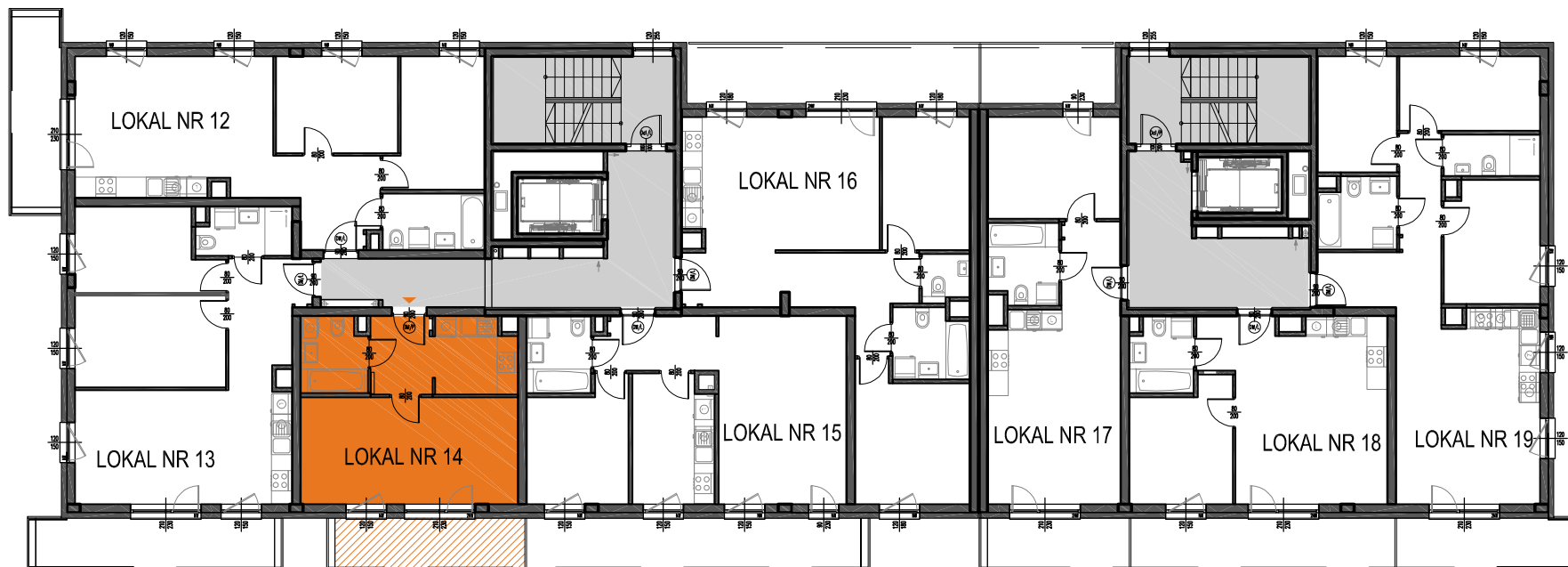
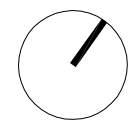
Inwestor: Fleminga TRYBOŃ PPI Sp. z o.o., ul. Serocka 27 lok. 20, 04-333 Warszawa

Mieszkanie nr 14
Piętro II

1PK

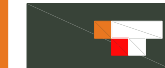
LEGENDA:

-  LOKAL
-  POZOSTAŁE LOKALE
-  KOMUNIKACJA
-  MIEJSCA PARKINGOWE
-  KOMÓRKA LOKATORSKA
-  POMIESZCZENIA WSPÓLNE
-  WEJŚCIE DO LOKALU
-  WEJŚCIE DO POZOSTAŁYCH LOKALI



SKALA 1:200

REALIZATOR



Tryboń PPI S.A.
04-333 Warszawa ul. Serocka 27 lok.1
tel.: 22 509 65 55; www.tppi.pl

PROJEKTANT



Grupa AT Sp. z o.o.
04-333 Warszawa ul. Serocka 27 lok.3
tel.: 22 509 65 85; 668 015 079